



الخطة التشغيلية لجمعية جو الخيرية
لعام ٢٠٢٤ م

الخطة التشغيلية لجمعية جو الخيرية



مدينة التنفيذ



جو

فئة المستفيدين



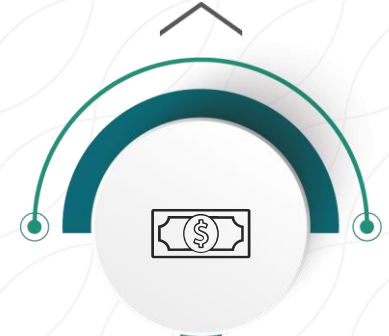
الاسر المحتاجة
الارامل ، المطلقات
المعلقات ، الايتام
أصحاب الهمم

عدد المستفيدين



1178 مستفيد
309 أسرة

إجمالي مبلغ الخطة



5,535,500 ريال



أهداف الخطة التشغيلية



01 تنفيذ مشاريع وبرامج نوعية يستفيد منها أكثر شرائح المجتمع

01

02 تحقيق المعيشة الكريمة للأسر المحتاجة ورفع المستوى الاجتماعي لهم

02

03 تعزيز قيم الانتماء الوطني لدى الاسر وذويهم

03

04 تحقيق التكافل الاجتماعي بين افراد المجتمع

04



الفئة المستهدفة



الحالة الاجتماعية



الجميع

الجنسية



سعودي

الجنس



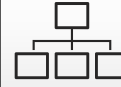
كلاهما

العمر



كافة الأعمار





التخطيط للمشاريع
دراسة المشاريع واهدافها - اعتماد المشاريع حسب اولويتها
وحسب الخطة الزمنية لها
الرفع بالمشروعات - تنفيذ المشروعات - اغلاق المشروعات



مراحل التنفيذ



• يتم دمج جميع مراحل الفرصة في ٣ مراحل وادراج كل مرحلة في المربع اعلاه





- ١- عقد اجتماعات من قبل اللجنة التنفيذية ولجنة البحث وعددهم (٤) أعضاء لتنفيذ كل مرحلة .
- ٢- اعتماد عدد (٨) متطوعين بحد أدنى عند تنفيذ كل مشروع.
- ٣- مراجعة كشوف المستفيدين وتحديثها.
- ٤- اعتماد اعداد المستفيدين من كل مشروع ليشملهم الدعم .
- ٥- جمع البيانات اللازمة عند تنفيذ كل مشروع.
- ٦- الرفع للجنة المشرفة والمسؤولة على المشاريع للاعتماد والتنفيذ .
- ٧- تنفيذ مشاريع الخطة حسب الأولوية وحسب الخطة الزمنية لها.
- ٨- اعداد تقارير تنفيذ الخطة التشغيلية.



الخطة التشغيلية



الخطة التشغيلية لجمعية جو الخيرية للعام المالي ٢٠٢٤ م

م	اسم البرنامج	أهداف البرنامج	الفئة المستهدفة	نوع البرنامج	تاريخ التنفيذ	عدد المستفيدين	تكلفة الفرد	عدد مرات الدعم	اجمالي المبلغ	مسؤول التنفيذ
١	توزيع الزكاة الشرعية	توزيع الزكاة على مستحقيها من الفقراء	الاسر الأشد حاجة	اجتماعي	الربع الثاني	٣٠٨	١٢٥٠	١	٣٨٥,٠٠٠	اللجنة التنفيذية
٢	اعانة الاسر المحتاجة - زكاة	كفالة اسرة من المحتاجات الأشد حاجة شهرياً لسد احتياجاتهم الضرورية لها ولابنائها من متطلبات الحياة	الاسر الأشد حاجة	اجتماعي	مستمر	٤٠	١٠٠٠	٧	٢٨٠,٠٠٠	اللجنة التنفيذية
٣	تفريغ كربة ذوي الاعاقة زكاة	كفالة أصحاب الهمم من الفقراء شهرياً لسد احتياجاتهم الضرورية من متطلبات الحياة	أصحاب الهمم	اجتماعي	مستمر	٢٣	١٠٠٠	٣	٦٩,٠٠٠	اللجنة التنفيذية
٤	تفريغ الكربة - زكاة	تفريغ كربة الاسر المحتاجة	الاسر الأشد حاجة	اجتماعي	مستمر	٣٠٤	٥٠٠	٢	٣٠٤,٠٠٠	اللجنة التنفيذية
٥	دعم الاسر المحتاجة - زكاة	كفالة اسرة من المحتاجات الأشد حاجة شهرياً لسد احتياجاتهم الضرورية لها ولابنائها من متطلبات الحياة	المحتاجات	اجتماعي	مستمر	٢٧	٥٠٠	١٢	١٦٢,٠٠٠	اللجنة التنفيذية
٦	السلة الغذائية - زكاة	سد احتياجات كل اسرة مستفيدة من المواد الغذائية	جميع الفئات	اجتماعي	مستمر	٣٠٠	١٠٠٠	١	٣٠٠,٠٠٠	اللجنة التنفيذية



الخطة التشغيلية



اللجنة التنفيذية	٣٤٢,٠٠٠	١٢	١٥٠٠	١٩	مستمر	اجتماعي	الايام	كفالة الايتام شهرياً لاعانتهم على متطلبات الحياة	٧	كفالة يتيم شهرياً
اللجنة التنفيذية	٥٤,٠٠٠	١٢	٥٠٠	٩	مستمر	اجتماعي	الايام	كفالة الايتام شهرياً لاعانتهم على متطلبات الحياة	٨	اعانة رعاية اليتيم من سن ١٨ : ٢٢ سنة شهرياً
اللجنة التنفيذية	٢٨٢,٠٠٠	١٢	٥٠٠	٤٧	مستمر	اجتماعي	الارامل	كفالة الارامل شهرياً لسد احتياجاتهم الضرورية من متطلبات الحياة	٩	كفالة ارملة شهرياً
اللجنة التنفيذية	٢٢٢,٠٠٠	١٢	٥٠٠	٣٧	مستمر	اجتماعي	المطلقات	كفالة المطلقات من الفقراء شهرياً لسد احتياجاتهم الضرورية من متطلبات الحياة وجبر خواطرهم	١٠	كفالة مطلقة شهرياً
اللجنة التنفيذية	١٦٢,٠٠٠	١٢	٥٠٠	٢٧	مستمر	اجتماعي	المحتاجات	كفالة اسرة من المحتاجات الأشد حاجة شهرياً لسد احتياجاتهم الضرورية لها ولاينانها من متطلبات الحياة	١١	كفالة اسر محتاجة شهرياً
اللجنة التنفيذية	١٦٢,٠٠٠	١٢	٥٠٠	٢٧	مستمر	اجتماعي	اصحاب الهمم	كفالة اصحاب الهمم من الفقراء شهرياً لسد احتياجاتهم الضرورية من متطلبات الحياة	١٢	كفالة اصحاب الهمم شهرياً
اللجنة التنفيذية	٢٧٠,٠٠٠	١٢	٥٠٠	٤٥	مستمر	اجتماعي	كبار السن	كفالة كبار السن من المحتاجين الأشد حاجة شهرياً لسد احتياجاتهم الضرورية لهم ولاينانها من متطلبات الحياة	١٣	كفالة كبار السن شهرياً



الخطة التشغيلية



اللجنة التنفيذية	١٠٨,٥٠٠	١	٣٥٠	٣١٠	الربع الثالث	اجتماعي	الاسر المحتاجة من معدومي الدخل ومحدودي الدخل والارامل والمطلقات والايتام واصحاب الهمم	اسعاد قلوب الفقراء وابنائهم بمشاركة فرحة العيد بتقديم الكسوة لهم مرة في العام	كسوة العيد	١٤
اللجنة التنفيذية	٥٠,٠٠٠	١	٥٠٠٠	١٠	مستمر	اجتماعي	الاسر المحتاجة من معدومي الدخل ومحدودي الدخل والارامل والمطلقات والايتام واصحاب الهمم	مشاركة الاسر المحتاجة في تحسين مساكنهم مما سيؤثر على وضعهم الاجتماعي وزيادة انتمائهم لوطنهم الغالي	ترميم منازل المحتاجين	١٥
اللجنة التنفيذية	٤٨,٠٠٠	١	١٠٠	٤٨٠	الربع الثالث	اجتماعي	الاسر المحتاجة من معدومي الدخل والارامل والمطلقات والايتام واصحاب الهمم	سد احتياجات الاسر المستفيدة بتوفير الحقائب المدرسية لابنائهم	الحقيبة المدرسية	١٦
اللجنة التنفيذية	٧٥,٠٠٠	١	٥٠٠٠	١٥	مستمر	اجتماعي	الاسر المنتجة	مشاركة الاسر المنتجة في تحسين انتاجها مما سيؤثر على وضعهم الاجتماعي وزيادة انتمائهم لوطنهم	دعم الاسر المنتجة	١٧



الخطة التشغيلية



اللجنة التنفيذية	١٠٥,٠٠٠	١	٣٥٠	٣٠٠	الربع الرابع	اجتماعي	الاسر المحتاجة من معدومي الدخل والارامل والمطلقات والايتام واصحاب الهمم	مساعدة الاسر المستفيدة في فصل الشتاء	كسوة الشتاء	١٨
اللجنة التنفيذية	٤٥٠,٠٠٠	١	١٠٠٠	٤٥٠	مستمر	اجتماعي	جميع الفينات	سد احتياجات كل اسرة مستفيدة من المواد الغذائية	السلة الغذائية	١٩
اللجنة التنفيذية	١٧٧,٠٠٠	١	١٥٠	١١٨٠	مستمر	اجتماعي	جميع الفينات	سد احتياجات كل اسرة مستفيدة من المواد الغذائية الرئيسية	كفارة اليمين	٢٠
اللجنة التنفيذية	١٠٠,٠٠٠	١	٥٠٠	٢٠٠	الربع الثاني	اجتماعي	الاسر المحتاجة من معدومي الدخل والارامل والمطلقات والايتام واصحاب الهمم	اسعاد قلوب الفقراء وابنائهم بمشاركتهم فرحة العيد بتقديم زكاة الفطر لهم قبل دخول العيد	زكاة الفطر/عيني	٢١
اللجنة التنفيذية	٣٠٩,٠٠٠	١	١٠٠٠	٣٠٩	مستمر	اجتماعي	الاسر المحتاجة من معدومي الدخل والارامل والمطلقات والايتام واصحاب الهمم	سد احتياجات كل اسرة مستفيدة من المواد الغذائية المتبرع بها	السلة الغذائية/عيني	٢٢



الخطة التشغيلية



اللجنة التنفيذية	٣٥٠,٠٠٠	٢	٢٥٠	٧٠٠	مستمر	اجتماعي	الاسر المحتاجة من معدومي ومحدودي الدخل والارامل والمطلقات والايتام واصحاب الهمم	سد احتياجات كل اسرة مستفيدة من التمور المتبرع بها	توزيع التمور/عيني	٢٣
اللجنة التنفيذية	٢٥٥,٠٠٠	١	١٧٠٠	١٥٠	الربع الرابع	اجتماعي	الاسر المحتاجة من معدومي ومحدودي الدخل والارامل والمطلقات والايتام واصحاب الهمم	سد احتياجات كل اسرة مستفيدة من لحوم الهدي والاضاحي	توزيع لحوم الهدي والاضاحي/عيني	٢٤
اللجنة التنفيذية	٦٠,٠٠٠	١	٢٠٠	٣٠٠	الربع الرابع	اجتماعي	الاسر المحتاجة من معدومي ومحدودي الدخل والارامل والمطلقات والايتام واصحاب الهمم	سد احتياجات كل اسرة مستفيدة من كسوة الشتاء	توزيع كسوة الشتاء/عيني	٢٥
اللجنة التنفيذية	٣٠,٠٠٠	١	١٥٠	٢٠٠٠	مستمر	اجتماعي	الاسر المحتاجة من معدومي ومحدودي الدخل والارامل والمطلقات والايتام واصحاب الهمم	سد بعض احتياجات الاسر مستفيدة من الماء في فصل الصيف	سقيا الماء/عيني	٢٦



الخطة التشغيلية



اللجنة التنفيذية	١٥٠,٠٠٠	١٢	٢٥٠	٥٠	مستمر	اجتماعي	جميع الفينات	مشروع زيادة اعداد المتطوعين واستقطابهم وتحفيز اللجان	٢٧	زيادة اعداد المتطوعين
اللجنة التنفيذية	١٥٠,٠٠٠	٤	١٥٠	٢٥٠	مستمر	اجتماعي	جميع الفينات	إعادة تأهيل الاسر المستفيدة بما يحقق رؤية المملكة ٢٠٣٠	٢٨	اقامة الدورات التدريبية والندوات والملتقيات
اللجنة التنفيذية	١٠٠,٠٠٠	٢	١٠٠٠٠	٥	مستمر	اجتماعي	جميع الفينات	المساهمات في الشراكات المجتمعية بالمنطقة لابرار دور الجمعية	٢٩	مشاركات مجتمعية مع الدوائر الحكومية و مدارس جو
اللجنة التنفيذية	٢٤,٠٠٠	١٢	٢٥٠	٨	مستمر	اجتماعي	جميع الفينات	صيانة جوامع ومساجد جو	٣٠	صيانة جوامع ومساجد جو
									إجمالي مبلغ الخطة التشغيلية	
									٥,٥٣٥,٥٠٠ ريال	

اعتماد
نائب الرئيس
عبدالله بن سعيد السابر

موافقة
المدير التنفيذي
عبدالله بن حمود الحمالي

مراجعة
القسم المالي
نايف بن مهدي الحمالي

أعدده
قسم البحث الاجتماعي
حمود بن مبارك القحطاني



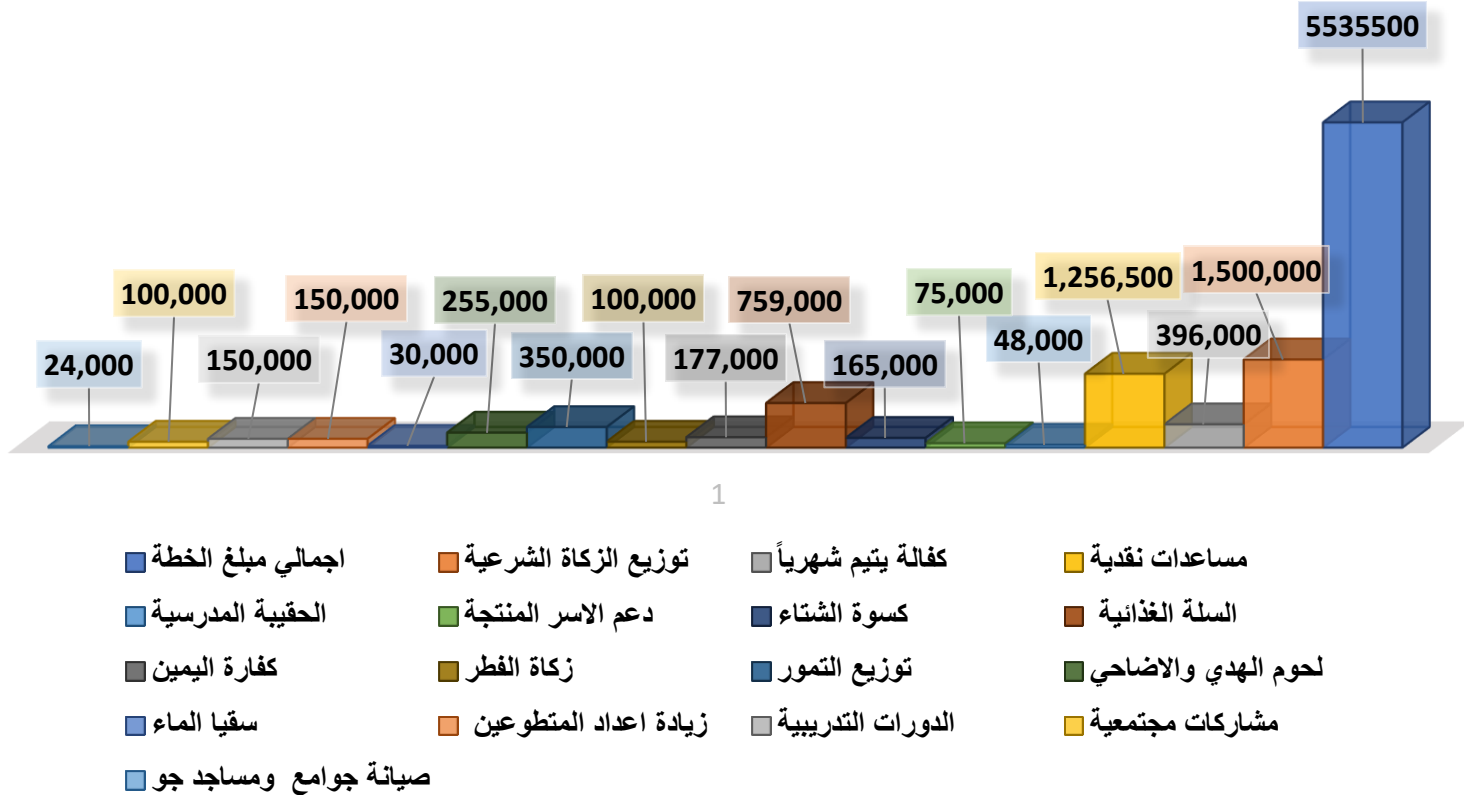
نتائج الخطة التشغيلية



- ١- استفادة أكثر من (٣١٠) أسرة من الخطة.
- ٢- المساهمة في توفير احتياجات الاسر المحتاجة للعيش بكرامة.
- ٣- المساهمة في تخفيف العبء المالي على الاسر المحتاجة.
- ٤- استفادة عدد أكثر من (٢٠٠) متطوع بمشاركتهم العمل الخيري.



الخطة التشغيلية بلغة الأرقام



الختام



نشكر كل من ساهم ودعم مثل هذه المشاريع المجتمعية
ونشكر مساهمتكم في رفع روح التكافل بين افراد ومؤسسات المجتمع
لحفاظ على مقدرات هذا الوطن
وعلى رأسها الفرد المجتمعي
من خلال تحقيق المعيشة الكريمة له
لتعزيز قيم الانتماء الوطني لديه
كما نأمل من سعادتكم الاستمرار بدعم مثل هذه المشاريع الموفقة

